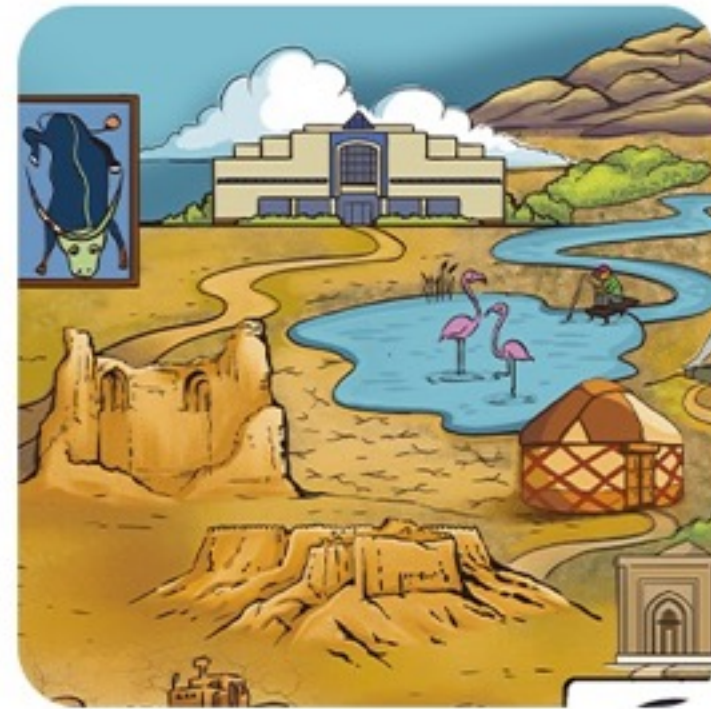


feed up



UZBEKISTAN



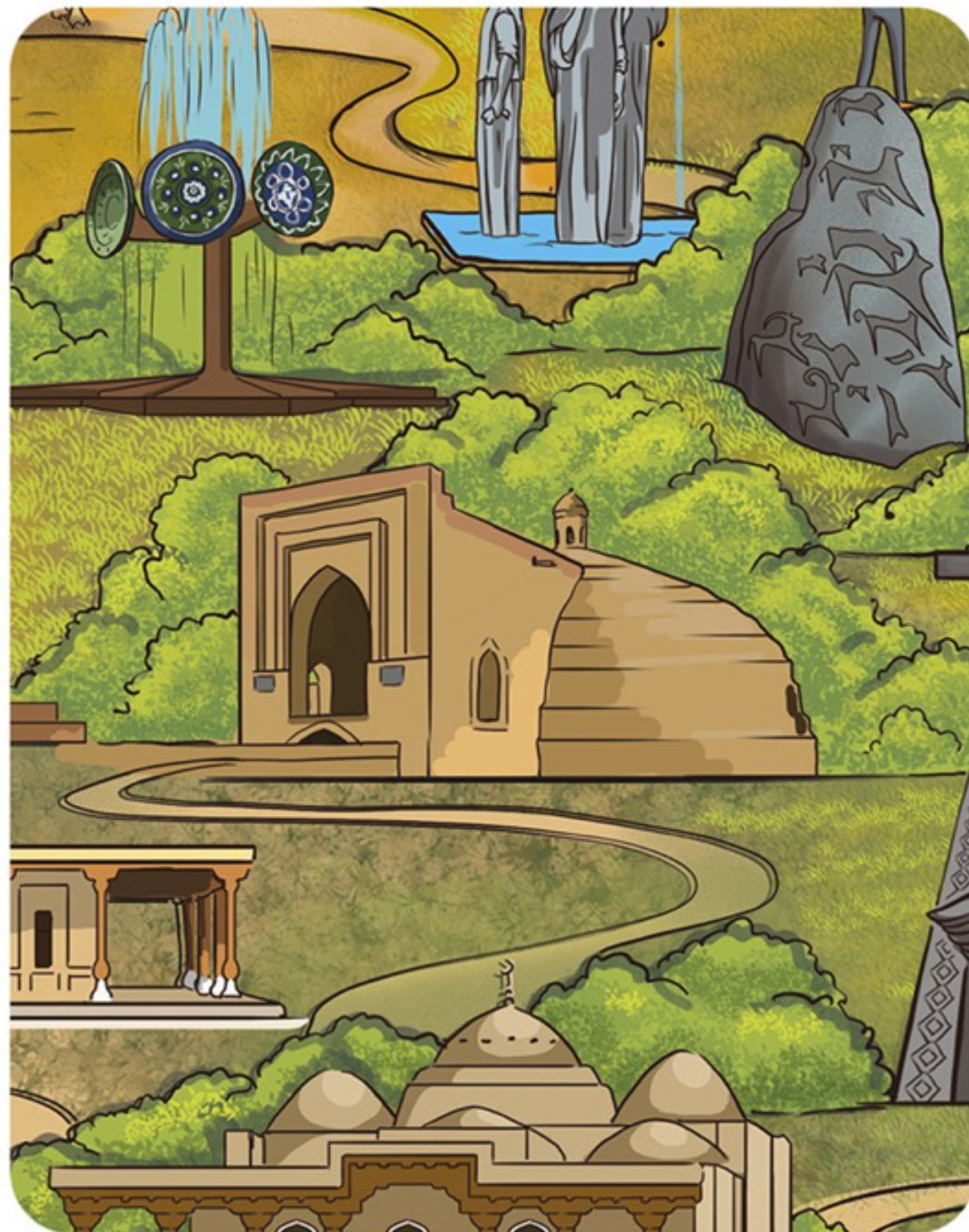




O'zbek Shveytsariyasi nomi bilan mashhur **Zomin** Jizzax shahrida, dengiz sathidan 2000 metrdan ortiq balandlikda joylashgan. Bu joy toza havo, go'zal tabiat va tog'lar manzarasi bilan mashhur.



**Ulug'bek rasadxonasi** – 1420-yillarda temuriylar davri astronomi Ulug'bek tomonidan Samarqandda qurilgan rasadxona. Aynan ushbu rasadxonada 1018 ta yulduz tasvirlangan va yulduz yilining davomiyligi aniqlangan.





**Chorsu** bozori Markaziy Osiyodagi eng yirik bozorlardan biri bo'lib, Toshkent shahrining "Eski shahar" deb nomlangan qismida joylashgan. "Chorsu" bozori o'rta asrlarda ma'lum bo'lgan va Buyuk ipak yo'lida katta ahamiyatga ega bo'lgan.





feed up

feed up

Discover UZBEKISTAN

Discover UZBEKISTAN













